

## Willkommen auf Schloss Ettersburg bei Weimar!



Schloss Ettersburg ist ein Gesamtkunstwerk, seine komplexe Nutzung entspricht seiner ebenso tiefen wie ambivalenten Geschichte. Seit 2008 strahlt das zum UNESCO-Weltkulturerbe »Klassisches Weimar« gehörende Schlossensemble in neuem Glanz. Schloss Ettersburg schien dem Verfall preisgegeben: der frühere Musenhof Anna Amalias, Goethes genialischer Ort auf dem Ettersberg, Schillers Schreibstätte, das spröde Jagd- und verborgene Waldschloss, das Großherzog Carl Alexander Mitte des 19. Jahrhunderts zum Kern eines neuen künstlerischen Lebens, zu einem Refugium freier Geister machen wollte. ■

### ... WAS RANG UND NAMEN HAT

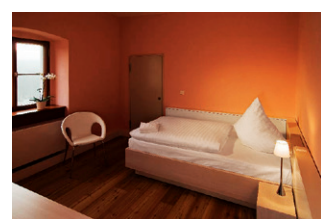
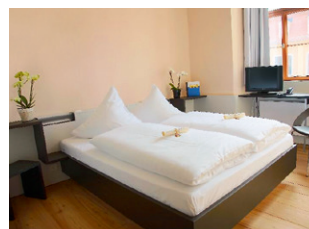
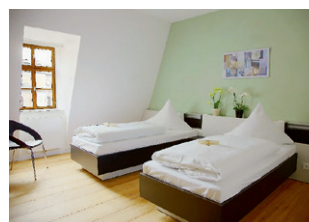
Das Magazin FOCUS veröffentlichte in seiner Ausgabe 29/2014 eine Bestenliste: »Paradies Deutschland. 200 Orte [und Geheimtipps], die glücklich machen.« Schloss Ettersburg wird nicht nur erwähnt, sondern eigens beschrieben: »Schloss Ettersburg, eine idyllische Schloss- und Parkanlage am Ettersberg bei Weimar, war der Sommersitz von Goethes Herzog. Hier spielte Bach, hier wurde die Iphigenie uraufgeführt (mit Goethe als Orest), hier schrieb Schiller an Maria Stuart. Heute eine der ambitioniertesten deutschen Kulturstätten mit Hotel und Gastronomie. Oft mehrere Darbietungen am Tag. Musik von Klassik bis Jazz, Theater, Lesungen, Podiumsgespräche. Ob Instrumentalisten, Sänger, Schauspieler, Historiker, Literaten: Was Rang und Namen hat, tritt inzwischen hier auf.«

### Das Tagungshotel in der Mitte Deutschlands

Vor den Toren Weimars ist die subtile Aura sorgsam sanierter Schlossgebäude zu erleben. Säle, Seminar- und Clubräume eröffnen eine unvergleichbare Tagungsatmosphäre, komfortable Gästezimmer, eine gehobene Gastronomie und der weite englische Landschaftspark laden zum Verweilen und Entspannen in historischem Ambiente ein. Die großzügigen Räumlichkeiten bieten perfekte Voraussetzungen für Tagungen: Moderne Technik und individuelle Betreuung sorgen für einen reibungslosen Ablauf der Veranstaltung.

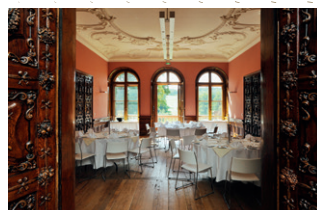
### Zimmer & Suiten

Standard, Doppel Plus oder Suite: in unseren komfortablen, in zeitlosem Stil eingerichteten und modern ausgestatteten Zimmern fühlen Sie sich mehr als wohl. Hier können Sie entspannen und die Ruhe des Schlosses auf sich wirken lassen. Schloss Ettersburg verfügt über 23 Zimmer, eine Juniorsuite und vier größere Suiten.



## Festsäle, Tagungs- und Seminarräume

Für Ihre Tagung, Konferenz und Sitzung finden Sie auf Schloss Ettersburg in historisch-kreativem Ambiente die perfekten Bedingungen. Modernste Tagungstechnik und sorgfältige Planung sorgen für den reibungslosen Ablauf des Programms für Ihre Referenten und Gäste.



	Fläche in m <sup>2</sup>	Etage	Tageslicht	Max. Personenzahl bei Stehempfang	Theater	Parlament	Block	U-Form	Gala
Gewehrsaal	155	1.	ja	150	150	90	40	40	100
Kaminzimmer	46	1.	ja	20	24	12	12	12	20
Seminarraum 1	30	1.	ja	20	20	6	12	10	10
Seminarraum 2	35	1.	ja	20	20	6	12	10	10
Seminarraum 3	50	1.	ja	40	40	24	20	16	30
Seminarraum 4	65	1.	ja	50	50	30	24	20	40
Fürstenloge	30	1.	ja	20	20	6	12	10	10
Tafelzimmer	50	1.	ja	60	40	24	20	20	30
Salon 1 und Salon 3	19	1.	ja	15	–	–	10	–	10
Salon 2 und Salon 4	35	1.	ja	20	20	–	20	–	30
Weißer Saal	75	2.	ja	70	60	30	30	30	30

## Gastronomie und Service

Ob im Restaurant, auf der Terrasse mit Blick auf den einzigartigen Pücklerschlag, im eleganten Tafelzimmer nach einem Konzert, bei einem Empfang im barocken Weißen Saal, als gastronomische Betreuung Ihrer Feiern und Tagungen: die Gastronomie Schloss Ettersburg hält zu jeder Jahreszeit ein breit gefächertes, ausgewogenes und unverwechselbares Angebot bereit.

